



Periodo de Programación 2014-2020



Resumen del diagnóstico territorial del GDR Condado de Huelva (indicadores cuantitativos)





Mapa de situación y extensión superficial y núcleos de población



Municipio	Extensión superficial	Número de núcleos de población
Almonte	859,20 Has.	5
Beas	144,70 Has.	6
Bollullos Par del Condado	49,30 Has.	1
Bonares	65,20 Has.	4
Chucena	26,10 Has.	1
Escacena del Campo	135,40 Has.	3
Hinojos	319,90 Has.	1
Lucena del Puerto	69,30 Has.	1
Manzanilla	39,70 Has.	1
Moguer	203,50 Has.	4
Niebla	223,60 Has.	3
Palma del Condado (La)	60,40 Has.	1
Palos de la Frontera	49,30 Has.	4
Paterna del Campo	132,40 Has.	2
Rociana del Condado	72,00 Has.	1
San Juan del Puerto	45,30 Has.	4
Trigueros	118,20 Has.	6
Villalba del Alcor	62,40 Has.	1
Villarrasa	72,20 Has.	1
TOTAL	2.748,10 Has.	50

Fuente: I. Geográfico Nacional e I. de Estadística y Cartografía de Andalucía



Porcentaje de superficie del municipio que corresponde a Espacio Natural Protegido

Municipio	Parques nacionales	Parques naturales	Parajes naturales	Paisaje protegido
Almonte	32,36%	54,30%	-	-
Beas				
Bollullos Par del Condado				
Bonares				
Chucena				
Escacena del Campo				
Hinojos	30,56%	41,24%	-	-
Lucena del Puerto	-	7,16%	-	-
Manzanilla				
Moguer	-	13,56%	1,12%	-
Niebla	-	-	-	3,23%
Palma del Condado (La)	-	-	-	0,60%
Palos de la Frontera	-	0,20%	15,18%	-
Paterna del Campo	-	-	-	1,48%
Rociana del Condado				
San Juan del Puerto				
Trigueros				
Villalba del Alcor				
Villarrasa	-	-	-	0,14%

Fuente: Consejería de Medio Ambiente y Ordenación del Territorio

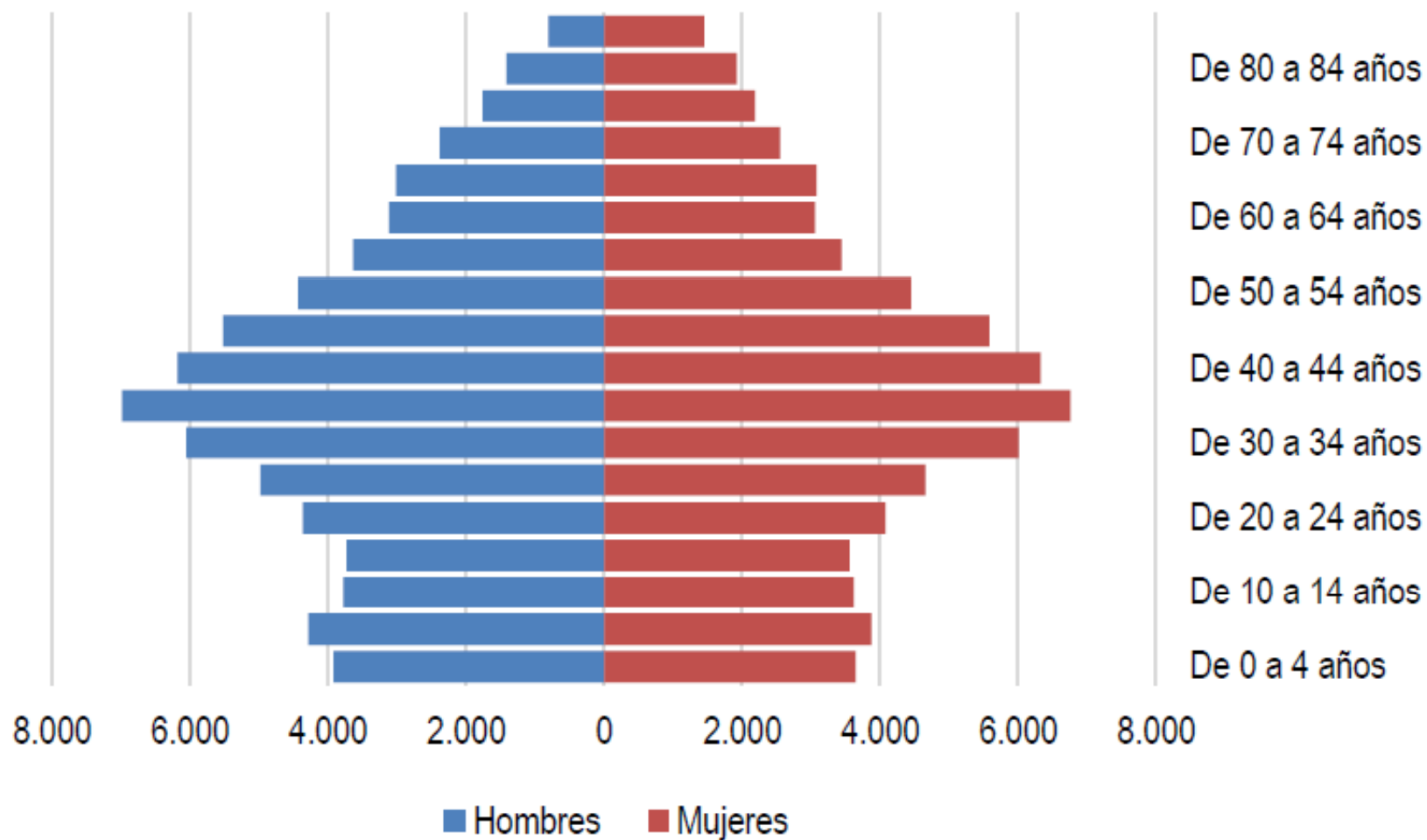


Evolución de la población por municipios (2010-2015)

MUNICIPIO	2010	2011	2012	2013	2014	2014
Almonte	22.204	22.525	22.609	22.964	23.046	23.254
Beas	4.336	4.353	4.321	4.336	4.190	4.304
Bollullos Par del Condado	13.959	14.055	14.210	14.394	14.393	14.324
Bonares	6.145	6.189	6.194	6.282	6.244	6.090
Chucena	2.130	2.148	2.176	2.057	2.020	2.122
Escacena del Campo	1.996	2.077	2.009	1.802	2.082	2.095
Hinojos	3.926	3.924	3.933	3.904	3.905	3.862
Lucena del Puerto	2.659	3.202	3.124	2.600	3.015	3.046
Manzanilla	2.347	2.300	2.270	2.142	2.118	2.108
Moguer	20.040	20.418	20.944	21.209	21.302	21.383
Niebla	4.214	4.169	4.149	3.991	4.004	3.999
Palma del Condado (La)	10.475	10.547	10.606	10.597	10.618	10.662
Palos de la Frontera	9.167	9.377	9.809	10.196	10.414	10.365
Patema del Campo	3.745	3.688	3.611	3.601	3.564	3.554
Rociana del Condado	7.362	7.573	7.634	7.673	7.691	7.643
San Juan del Puerto	8.190	8.374	8.479	8.600	8.743	8.832
Trigueros	7.729	7.820	7.801	7.822	7.780	7.746
Villalba del Alcor	3.465	3.433	3.444	3.395	3.352	3.320
Villarrasa	2.170	2.191	2.203	2.219	2.149	2.162
TOTAL	136.259	138.363	139.526	139.784	140.630	140.871



Pirámide de población





Edad media de la población

Territorio	Edad media 2014
Manzanilla	46,05
Paterna del Campo	43,96
Beas	43,39
Chucena	43,13
Escacena del Campo	42,56
Villarrasa	42,45
Hinojos	42,31
Villalba del Alcor	41,81
Trigueros	40,97
Niebla	40,91
Bollullos Par del Condado	40,56
ANDALUCIA	40,38
HUELVA	40,17
Rociana del Condado	39,57
La Palma del Condado	39,44
Bonares	39,28
Lucena del Puerto	38,23
Almonte	38,13
Moguer	37,21
San Juan del Puerto	36,85
Palos de la Frontera	36,31



Población en núcleos diseminados

Municipio	% Diseminado	H	M
Almonte	2,1%	57,8%	42,2%
Beas	3,2%	56,0%	44,0%
Bollullos Par del Condado	0,5%	50,7%	49,3%
Bonares	8,2%	43,4%	56,6%
Chucena	0,0%	0,0%	0,0%
Escacena del Campo	0,6%	50,0%	50,0%
Hinojos	0,7%	53,6%	46,4%
Lucena del Puerto	17,6%	61,1%	38,9%
Manzanilla	1,0%	52,4%	47,6%
Moguer	17,3%	48,9%	51,1%
Niebla	2,3%	60,9%	39,1%
Palma del Condado (La)	0,2%	57,7%	42,3%
Palos de la Frontera	7,4%	52,8%	47,2%
Paterna del Campo	0,8%	63,0%	37,0%
Rociana del Condado	1,5%	60,5%	39,5%
San Juan del Puerto	2,5%	57,4%	42,6%
Trigueros	0,7%	50,9%	49,1%
Villalba del Alcor	0,7%	59,1%	40,9%
Villarrasa	4,5%	50,5%	49,5%

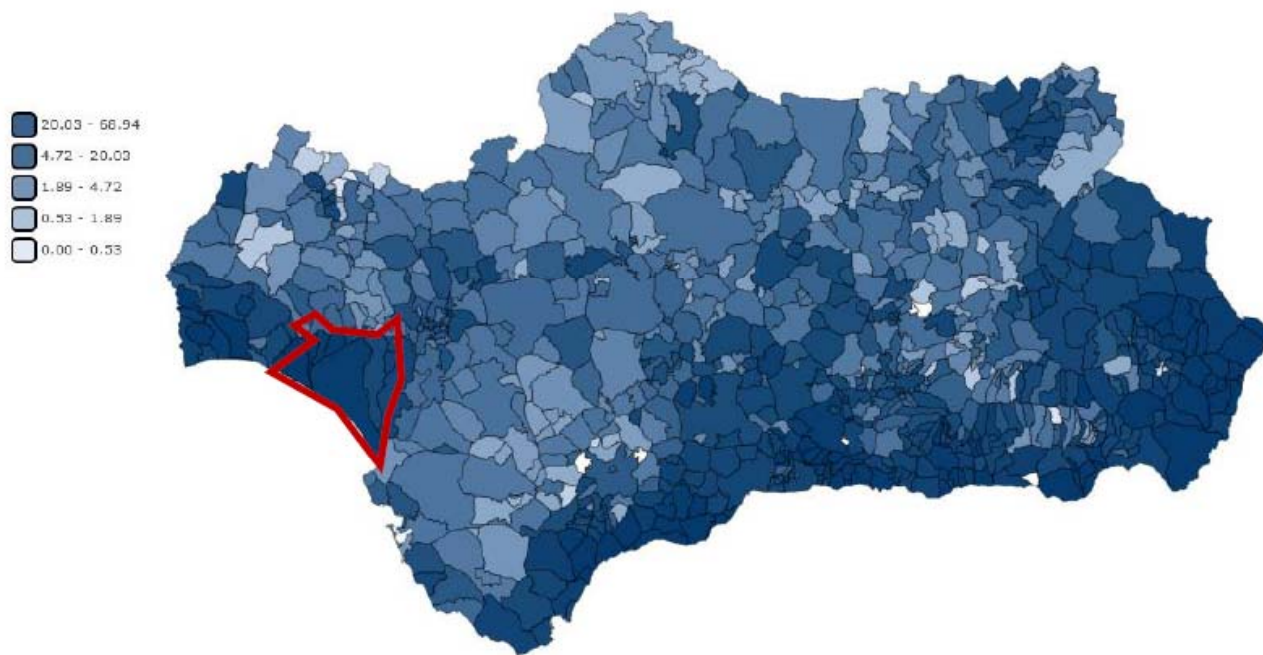


Población extranjera por municipios (2015)

Municipio	Europa	África	América	Asia	Oceanía	Total	%
Almonte	3.267	608	194	41	1	4.111	17,70%
Beas	113	60	15	3	2	193	4,50%
Bollullos Par del Condado	748	407	33	31	-	1.219	8,50%
Bonares	636	316	10	17	-	979	16%
Chucena	20	5	8	-	-	33	1,50%
Escacena del Campo	17	11	3	-	-	31	1,50%
Hinojos	93	48	8	2	-	151	4%
Lucena del Puerto	657	305	2	4	-	968	32%
Manzanilla	26	10	3	-	-	39	1,80%
Moguer	2.843	2.615	52	32	-	5.542	26%
Niebla	67	38	15	7	-	127	3,20%
Palma del Condado (La)	213	81	30	26	-	350	3,30%
Palos de la Frontera	1.144	423	40	2	-	1.609	15,50%
Paterna del Campo	13	16	8	5	-	42	1,20%
Rociana del Condado	934	420	15	28	-	1.397	18,30%
San Juan del Puerto	240	175	30	9	-	454	5,10%
Trigueros	83	18	12	9	-	122	1,60%
Villalba del Alcor	18	9	4	-	-	31	1%
Villarrasa	42	14	12	-	-	68	3,10%
Total	11.174	5579	494	216	3	17.466	12,40%



Porcentaje de población extranjera (2011)



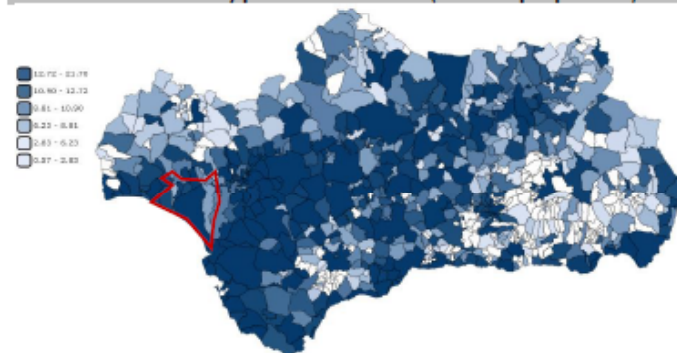
	Total
Condado de Huelva	11,1%
Huelva	8,1%
Andalucía	7,9%



Número de alumnos y proporción entre alumnos y profesores

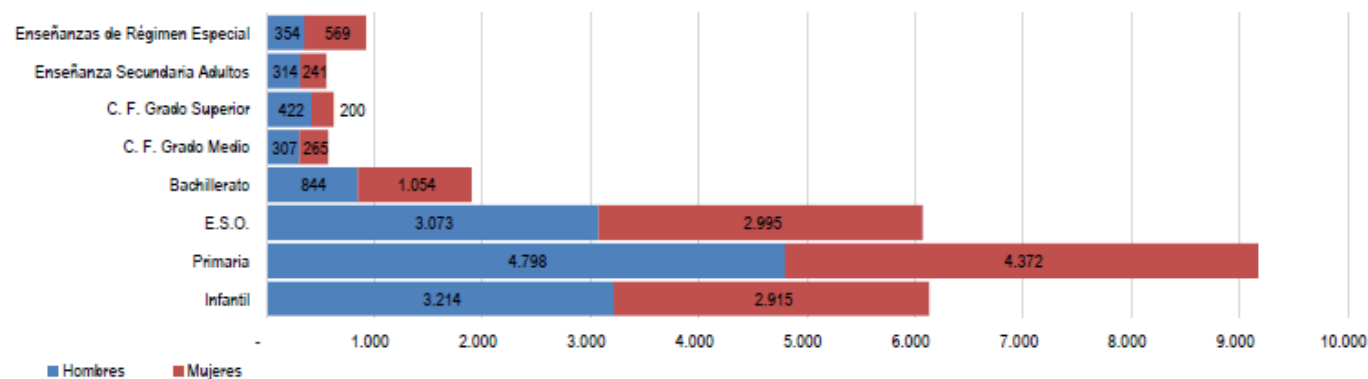
Los niveles de infantil, primaria y secundaria concentran la mayor parte del alumnado, si bien es destacable el gran número de alumnos que cursan bachiller. Las tasas de alumnado por profesor equiparables a la media andaluza, que es de 12,26, solo La Palma del Condado y Almonte superan esta media.

Tasa alumnado y profesorado en ESO (alumnos por profesor)



Fuente: Consejería de Educación, Cultura y Deporte

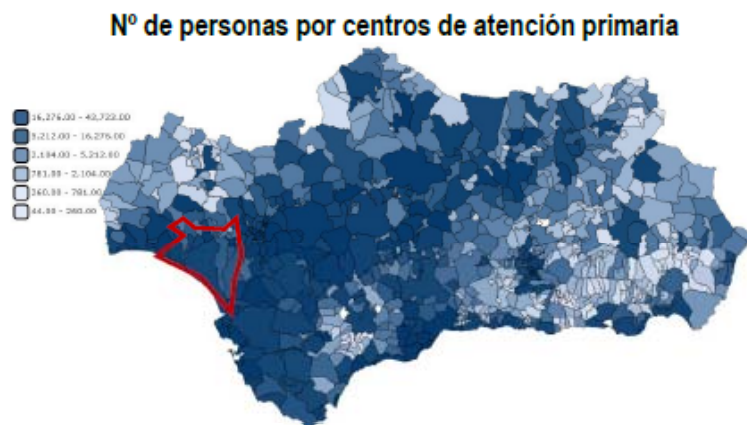
Alumnos en centros públicos por nivel educativo y sexo (2013)



Fuente: Consejería de Educación, Cultura y Deporte



Nº de personas por centros de atención primaria (2014)



Fuente: Consejería de Igualdad Salud y Políticas Sociales

Chucena	2.020
Escacena del Campo	2.082
Beas	2.095
Manzanilla	2.118
Villarrasa	2.149
Lucena del Puerto	3.015
Villalba del Alcor	3.352
Paterna del Campo	3.564
Hinojos	3.905
Niebla	4.004
HUELVA	4.187
ANDALUCÍA	5.542
Bonares	6.244
Almonte	7.682
Rociana del Condado	7.691
Trigueros	7.780
San Juan del Puerto	8.743
Palos de la Frontera	10.414
Palma del Condado (La)	10.618
Moguer	10.651
Bollullos Par del Condado	14.393

Fuente: Consejería de Igualdad Salud y Políticas Sociales



Instalaciones deportivas (2009-2011)

Territorios	2009	2010	2011
Almonte	18	18	18
Moguer	12	12	13
Palos de la Frontera	12	12	13
Bollullos Par del Condado	7	7	7
Niebla	6	6	6
Paterna del Campo	6	6	6
Beas	5	5	5
Hinojos	4	5	5
Palma del Condado (La)	5	5	5
Rociana del Condado	5	5	5
San Juan del Puerto	5	5	5
Manzanilla	4	4	4
Trigueros	4	4	4
Villalba del Alcor	4	4	4
Bonares	3	3	3
Chucena	3	3	3
Escacena del Campo	3	3	3
Villarrasa	2	2	2
Lucena del Puerto	1	1	1



Centros asistenciales por tipo (2014)

	C. personas mayores	C. personas con discapacidad
Almonte	3	4
Beas	4	2
Bollullos Par del Condado	2	2
Bonares	1	-
Chucena	-	1
Escacena del Campo	1	-
Hinojos	2	-
Lucena del Puerto	1	-
Moguer	3	-
Niebla	2	-
Palma del Condado (La)	3	1
Palos de la Frontera	2	-
Paterna del Campo	1	-
Rociana del Condado	1	-
San Juan del Puerto	2	1
Trigueros	2	-
Villalba del Alcor	3	-
Villarrasa	1	-



Número de establecimientos con actividad económica por cada 1000 personas

Territorio	2007	2008	2009	2010	2011	2012	2013	2014	% Dif
Chucena	50,42	53,89	52,26	46,01	50,28	47,79	52,5	53,47	6,0%
Paterna del Campo	38,54	39,05	37	36,32	33,89	40,43	40,54	39,84	3,4%
Escacena del Campo	54,32	58,74	55,9	59,12	55,85	54,26	64,93	54,76	0,8%
Lucena del Puerto	41,54	37,74	43,13	41,75	35,29	33,93	44,62	41,79	0,6%
Hinojos	49,66	53,59	51,41	46,87	46,13	45,77	50,2	49,42	-0,5%
Villalba del Alcor	45,69	43,95	43,87	41,27	40,2	41,23	45,36	44,45	-2,7%
Palma del Condado (La)	65,64	65,47	63,82	60,91	58,69	58,83	59,92	61,03	-7,0%
ANDALUCÍA	72,9	73,6	69,4	66,6	65,4	64,6	64,2	65,6	-10,1%
Manzanilla	48,69	48,28	44,43	40,48	38,7	43,61	46,22	42,97	-11,7%
Niebla	56,73	58,26	53,79	52,92	50,85	51,1	51,12	49,95	-12,0%
HUELVA	65,1	65,4	61,4	58,3	57,1	56,1	56,3	56,8	-12,8%
Beas	53,4	56,25	51,71	49,12	46,18	45,59	47,28	46,06	-13,7%
San Juan del Puerto	60,24	61,68	60,13	58,49	54,69	52,6	51,98	51,7	-14,2%
Bollullos Par del Condado	63,26	63,79	61,05	56,02	55,07	55,03	53,98	54,05	-14,6%
Villarrasa	55,56	52,12	50,67	46,08	43,36	42,67	44,61	46,07	-17,1%
Palos de la Frontera	70	68,83	64,58	63,6	63,45	59,44	57,47	58	-17,1%
Trigueros	62,87	61,92	56,04	52,53	51,92	50,76	50,88	50,77	-19,2%
Moguer	64,25	63,84	57,44	53,89	53,53	50,95	51,11	51,83	-19,3%
Rociana del Condado	53,85	52,72	50,57	44,69	44,5	44,14	43,66	42,52	-21,0%
Almonte	75,85	72,63	67,17	63,14	61,09	60,29	60,75	59,36	-21,7%
Bonares	56,77	55,88	51,7	49,15	47,83	46,66	45,69	44,04	-22,4%

Fuente: Instituto de Estadística y Cartografía de Andalucía



Establecimientos con actividad económica en industria y energía % respecto al total de establecimientos

Territorio	2007	2008	2009	2010	2011	2012	2013	2014	Dif
Lucena del Puerto	7,34	9,26	8,4	7,21	6,19	7,55	7,76	8,73	1,39
Trigueros	8,6	8,86	9,41	9,36	8,62	8,33	10,3	9,37	0,77
San Juan del Puerto	8,61	7,9	9,5	9,6	9,61	8,52	8,72	9,29	0,68
Villarrasa	12,61	14,29	16,51	18	14,74	18,09	15,15	13,13	0,52
Palos de la Frontera	11,73	11,67	14,21	13,21	13,61	13,55	13,14	11,59	-0,14
Paterna del Campo	10,42	10,2	10,71	9,56	10,4	8,9	10,96	9,86	-0,56
Escacena del Campo	11,97	11,11	11,21	10,17	10,34	8,26	11,97	11,4	-0,57
Palma del Condado (La)	9,57	10,93	11,45	10,66	10,34	9,46	9,29	8,95	-0,62
HUELVA	7,6	7,59	7,87	7,74	7,46	7,14	6,98	6,72	-0,88
ANDALUCÍA	7,8	7,69	8,12	7,87	7,68	7,36	7,04	6,86	-0,94
Almonte	7,89	7,7	7,59	7,28	6,76	6,82	6,52	6,73	-1,16
Bonares	10,38	9,63	9	8,94	9,46	9,34	10,45	9,09	-1,29
Niebla	10,39	10,04	8,89	8,07	7,08	7,55	8,82	9	-1,39
Beas	11,84	10,29	9,46	9,86	9,45	9,14	8,78	9,33	-2,51
Rociana del Condado	9,52	9,3	9,46	8,81	8,31	6,82	6,87	6,73	-2,79
Bollullos Par del Condado	13,35	12,29	13,21	12,4	12,14	12,02	10,55	10,54	-2,81
Hinojos	11,64	10,29	10,5	11,41	10,5	10,56	8,67	8,81	-2,83
Moguer	8,81	8,4	8,27	8,52	7,96	7,12	6,73	5,98	-2,83
Villalba del Alcor	16,98	14,84	14,94	18,18	15,94	15,49	16,23	14,09	-2,89
Chucena	8,74	9,73	9,01	8,16	8,33	5,77	6,48	5,56	-3,18
Manzanilla	10,26	10,53	9,62	8,42	6,74	6,06	5,05	5,49	-4,77



Establecimientos con actividad económica en construcción % respecto al total de establecimientos

Territorio	2007	2008	2009	2010	2011	2012	2013	2014	Dif
Villarrasa	19,33	17,86	17,43	16	16,84	10,64	14,14	18,18	-1,15
Bollullos Par del Condado	11,85	12,51	10,73	8,31	8,4	8,95	11,2	9,64	-2,21
Manzanilla	11,11	14,04	11,54	8,42	8,99	10,1	7,07	8,79	-2,32
Palos de la Frontera	16,92	19,45	16,95	15,27	15,46	13,04	14,85	14,4	-2,52
Niebla	11,26	12,13	14,22	12,11	13,21	11,79	9,31	7,5	-3,76
San Juan del Puerto	12,8	13,1	10,33	8,98	8,52	8,3	10,07	8,85	-3,95
ANDALUCÍA	13,37	13,27	11,57	10,43	10,03	9,57	9,6	9,13	-4,24
Villalba del Alcor	11,95	12,9	11,04	6,29	6,52	8,45	6,49	6,71	-5,24
HUELVA	13,76	13,75	11,93	10,24	9,89	9,12	9,39	8,5	-5,26
Palma del Condado (La)	11,06	11,08	10,39	8,93	6,95	7,69	7,24	5,71	-5,35
Moguer	14,99	15,97	13,61	10,74	10,06	10,22	9,96	9,15	-5,84
Lucena del Puerto	19,27	19,44	15,13	11,71	12,39	11,32	12,07	12,7	-6,57
Hinojos	15,87	16,18	16,5	13,04	9,39	9,44	9,18	8,81	-7,06
Beas	13,6	14,81	12,16	11,27	11,44	9,14	10,73	6,22	-7,38
Trigueros	16,13	16,2	14,59	13,79	12,07	8,33	8,29	8,1	-8,03
Paterna del Campo	18,06	16,33	15	10,29	11,2	9,59	8,9	9,86	-8,20
Escacena del Campo	16,24	16,67	9,48	11,02	10,34	10,09	8,55	7,89	-8,35
Almonte	19,34	18,68	14,56	12,55	12,57	10,93	11,4	9,94	-9,40
Chucena	19,42	21,24	15,32	12,24	12,96	10,58	12,04	9,26	-10,16
Rociana del Condado	23,02	23,26	19,19	14,59	13,35	14,24	15,52	12,23	-10,79
Bonares	21,07	19,25	15,76	14,9	13,18	12,8	11,85	9,45	-11,62

Fuente: Instituto de Estadística y Cartografía de Andalucía



Establecimientos con actividad económica en el sector servicios % respecto al total de establecimientos

Territorio	2007	2008	2009	2010	2011	2012	2013	2014	Dif
Rociana del Condado	67,46	67,44	71,35	76,6	78,34	78,93	77,61	81,04	13,58
Chucena	71,84	69,03	75,68	79,59	78,7	83,65	81,48	85,19	13,35
Bonares	68,55	71,12	75,24	76,16	77,36	77,85	77,7	81,45	12,90
Almonte	72,77	73,62	77,85	80,17	80,67	82,25	82,08	83,33	10,56
Beas	74,56	74,9	78,38	78,87	79,1	81,73	80,49	84,46	9,90
Hinojos	72,49	73,53	73	75,54	80,11	80	82,14	82,38	9,89
Escacena del Campo	71,79	72,22	79,31	78,81	79,31	81,65	79,49	80,7	8,91
Paterna del Campo	71,53	73,47	74,29	80,15	78,4	81,51	80,14	80,28	8,75
Moguer	76,21	75,64	78,11	80,74	81,98	82,66	83,3	84,87	8,66
Villalba del Alcor	71,07	72,26	74,03	75,52	77,54	76,06	77,27	79,19	8,12
Trigueros	75,27	74,95	76	76,85	79,31	83,33	81,41	82,53	7,26
Manzanilla	78,63	75,44	78,85	83,16	84,27	83,84	87,88	85,71	7,08
HUELVA	78,64	78,65	80,2	82,03	82,64	83,74	83,64	84,78	6,14
Palma del Condado (La)	79,37	77,99	78,16	80,41	82,71	82,85	83,46	85,34	5,97
ANDALUCÍA	78,83	79,04	80,3	81,69	82,29	83,08	83,36	84,01	5,18
Lucena del Puerto	73,39	71,3	76,47	81,08	81,42	81,13	80,17	78,57	5,18
Niebla	78,35	77,82	76,89	79,82	79,72	80,66	81,86	83,5	5,15
Bollullos Par del Condado	74,8	75,2	76,06	79,28	79,46	79,03	78,25	79,82	5,02
San Juan del Puerto	78,59	79	80,17	81,42	81,88	83,18	81,21	81,86	3,27
Palos de la Frontera	71,36	68,88	68,84	71,53	70,92	73,41	72,01	74,01	2,65
Villarrasa	68,07	67,86	66,06	66	68,42	71,28	70,71	68,69	0,62



Empleo en industria y energía (% respecto al empleo total) (2003-2014)

Territorio	2003	2004	2005	2006	2007	2008	2009	2010	2011	2012	2013	2014
Palos de la Frontera	56,36	50,01	62,71	51,95	50,27	53,3	57,82	56,99	55,98	51,62	52,56	49,81
Hinojos	42,47	44,28	44,53	48,23	35,03	32,7	30,59	32,89	33,65	33,52	31,6	33,85
Villarrasa	14,41	15	9,12	37,37	33,89	12,25	17,47	20,82	18,5	23,85	19,26	21,46
San Juan del Puerto	16,67	19,42	14,41	15,74	9,3	9,07	34,25	20,66	17,25	17,67	14,35	16,78
Palma del Condado (La)	21,58	20,68	18,27	16,42	20,32	17,18	22,88	22,46	17,12	16,47	15,01	14,63
Niebla	25,77	25,13	21,24	19,39	28,07	25,57	19,71	19,17	12,86	15,16	12,18	13,04
Bollullos Par del Condado	18,12	15,91	14,36	15,25	13,46	12,49	16,53	16,62	17,54	16,14	13,41	12,9
HUELVA	17,16	15,96	15	14,99	13,36	13,24	15,72	14,96	13,76	12,82	12,37	12,24
Trigueros	16,38	17,75	14,24	14,14	11,09	12,23	13,39	10,92	9,03	8,13	12,2	11,17
Almonte	9,45	10,47	9,34	9,08	8,47	12,69	11,5	12,48	11,68	9,98	10,89	11,07
ANDALUCÍA	15,95	15,43	13,54	13,93	12,14	12,19	13,06	12,46	12,07	11,49	10,78	10,56
Villalba del Alcor	26,25	19,81	17,22	14,21	12,05	9,93	11,23	11,34	9,3	9,49	7,81	10,43
Rociana del Condado	8,95	10,11	6,98	9,27	7,78	10,35	10,86	10,79	9,38	8,13	7,77	7,41
Moguer	9,73	9,34	8,67	9,12	8,51	9,96	12,08	11,67	10,46	7,68	7,4	7,24
Paterna del Campo	17,77	17,65	12,04	11,06	9,55	5,23	7,37	7,31	6,83	6,04	7,21	6,62
Bonares	13,93	19,83	13,81	14,24	15	16,2	15,61	12,49	10,67	8,95	7,8	6,33
Beas	13,95	12,22	12,17	15,69	13,94	22,48	11,77	9,23	8,04	8,75	5,69	5,72
Escacena del Campo	8,65	8,21	6,61	18,62	13,68	13,69	11,91	11,91	10,86	8,71	7,31	5,13
Manzanilla	17,09	18,24	14,37	23,7	17,13	6,92	6,97	8,02	5,33	4,66	4	4,65
Lucena del Puerto	5,12	5,68	5,22	6,25	5,71	5,38	4,35	3,07	2,44	2	2,76	2,94
Chucena	9,6	10,24	10	13,79	10,88	5,14	5,33	3,42	3,28	1,74	1,67	2,47

Fuente: Servicio Público de Empleo Estatal y Servicio Andaluz de Empleo



Empleo en construcción (% respecto al empleo total) (2003-2014)

Territorio	2003	2004	2005	2006	2007	2008	2009	2010	2011	2012	2013	2014
Lucena del Puerto	11,63	32,95	46,59	20,42	18,1	31,33	27,64	22,53	9,35	20	10,34	15,36
Villarrasa	18,47	15,42	38,91	27,4	25,54	39,6	26,77	21,22	26,38	16,32	12,7	13,66
Palos de la Frontera	11,56	16,39	11,54	17,65	19,79	15,84	12,67	12,62	10,66	13,23	9,13	10,12
Moguer	17,29	16,95	21,29	25,4	24,02	23,52	16,22	9,49	10,78	12,04	10,43	9,73
Rociana del Condado	46,33	43,72	56,9	52,16	44,37	36,71	25,02	12,08	9,99	11,23	9,95	8,23
Bonares	25,63	23,49	27,11	29,82	28,7	31,12	13,69	10,07	11,76	8,95	9,88	6,9
Bollullos Par del Condado	16,98	16,02	21,04	21,68	22,53	22,28	16,79	12,52	11,22	12	10,38	6,88
Almonte	25,56	28,31	28,89	28,46	27,16	26,2	14,37	9,91	10,89	8,69	7,07	6,49
San Juan del Puerto	27,28	24	28,69	25,55	35,15	25,5	10,85	13,57	10,41	9,26	10,49	6,3
HUELVA	17,23	17,02	19,05	20,31	18,95	18,48	11,84	9,56	8,77	7,56	6,63	6,28
ANDALUCÍA	15,24	14,72	16,87	17,59	16,7	15,97	10,8	9,18	8,49	7,2	6,32	5,84
Palma del Condado (La)	15,17	17,44	16,04	13,27	10,18	15,32	7,64	6,54	8,43	6,39	7,11	5,83
Paterna del Campo	17,26	16,67	35,04	24,88	21,19	29,07	25,5	24,85	11,15	6,95	6,23	5,57
Manzanilla	3,8	5,29	8,38	14,69	5,98	31,14	13,43	9,09	9,47	7,25	7	5,23
Trigueros	24,58	22,63	22,23	32,28	31,09	24,63	15,21	13,78	11,64	9,42	6,1	5,06
Hinojos	10,24	8,21	10,7	13,78	15,74	16,96	10	6,62	5,32	4,79	4,28	4,47
Beas	18,42	20,45	15,51	25	25,65	24,25	10,81	10,1	11,79	5,36	5	4,11
Escacena del Campo	23,78	28,02	23,79	21,46	16,11	14,01	5,78	5,05	5,99	4,18	3,65	4,03
Villalba del Alcor	9,27	21,73	20,24	25,41	22,77	24,5	11,49	4,07	6,2	4,34	5,04	3,74
Niebla	18,26	16,24	14,04	12,16	13,11	7,92	14,19	9,52	8,83	7,33	4,29	3,11
Chucena	7,34	9,64	16,25	12,41	12,95	27,74	10,67	6,84	8,76	5,21	7,52	3,09

Fuente: Servicio Público de Empleo Estatal y Servicio Andaluz de Empleo



Empleo en servicios (% respecto al empleo total) (2003-2014)

Territorio	2003	2004	2005	2006	2007	2008	2009	2010	2011	2012	2013	2014
Chucena	83,05	80,12	73,75	73,79	76,17	67,12	84	89,74	87,96	93,06	90,81	94,44
Escacena del Campo	67,57	63,77	69,6	59,92	70,21	72,29	82,31	83,03	83,15	87,11	89,04	90,84
Beas	67,63	67,33	72,32	59,31	60,41	53,27	77,42	80,66	80,18	85,89	89,31	90,16
Manzanilla	79,11	76,47	77,25	61,61	76,89	61,94	79,6	82,89	85,21	88,08	89	90,12
Paterna del Campo	64,97	65,69	52,92	64,06	69,25	65,7	67,14	67,84	82,01	87,01	86,56	87,8
Bonares	60,45	56,68	59,08	55,94	56,3	52,68	70,7	77,44	77,57	82,1	82,33	86,76
Villalba del Alcor	64,48	58,47	62,54	60,38	65,18	65,56	77,28	84,59	84,51	86,18	87,15	85,83
Rociana del Condado	44,73	46,17	36,12	38,57	47,86	52,94	64,11	77,14	80,63	80,65	82,29	84,36
Niebla	55,97	58,63	64,72	68,46	58,82	66,52	66,1	71,31	78,31	77,52	83,53	83,85
Trigueros	59,04	59,62	63,52	53,58	57,83	63,14	71,4	75,3	79,33	82,45	81,69	83,77
ANDALUCÍA	68,81	69,85	69,58	68,49	71,16	71,83	76,14	78,36	79,44	81,32	82,9	83,6
Moguer	72,98	73,71	70,04	65,48	67,46	66,51	71,7	78,84	78,76	80,28	82,17	83,04
Almonte	64,98	61,23	61,77	62,45	64,37	61,11	74,13	77,61	77,43	81,33	82,04	82,44
Lucena del Puerto	83,26	61,36	48,19	73,33	76,19	63,29	68,01	74,4	88,21	78	86,9	81,7
HUELVA	65,6	67,02	65,95	64,7	67,69	68,28	72,45	75,48	77,46	79,62	81	81,48
Bollullos Par del Condado	64,9	68,07	64,59	63,07	64,01	65,23	66,68	70,86	71,24	71,85	76,21	80,22
Palma del Condado (La)	63,25	61,88	65,69	70,31	69,5	67,5	69,48	71	74,45	77,14	77,89	79,55
San Juan del Puerto	56,05	56,57	56,9	58,71	55,54	65,43	54,9	65,77	72,34	73,06	75,16	76,91
Villarrasa	67,12	69,58	51,98	35,23	40,57	48,15	55,76	57,96	55,12	59,83	68,03	64,88
Hinojos	47,29	47,51	44,78	37,99	49,24	50,35	59,41	60,49	61,03	61,69	64,13	61,67
Palos de la Frontera	32,08	33,6	25,75	30,4	29,94	30,86	29,51	30,39	33,36	35,14	38,31	40,07

Fuente: Servicio Público de Empleo Estatal y Servicio Andaluz de Empleo



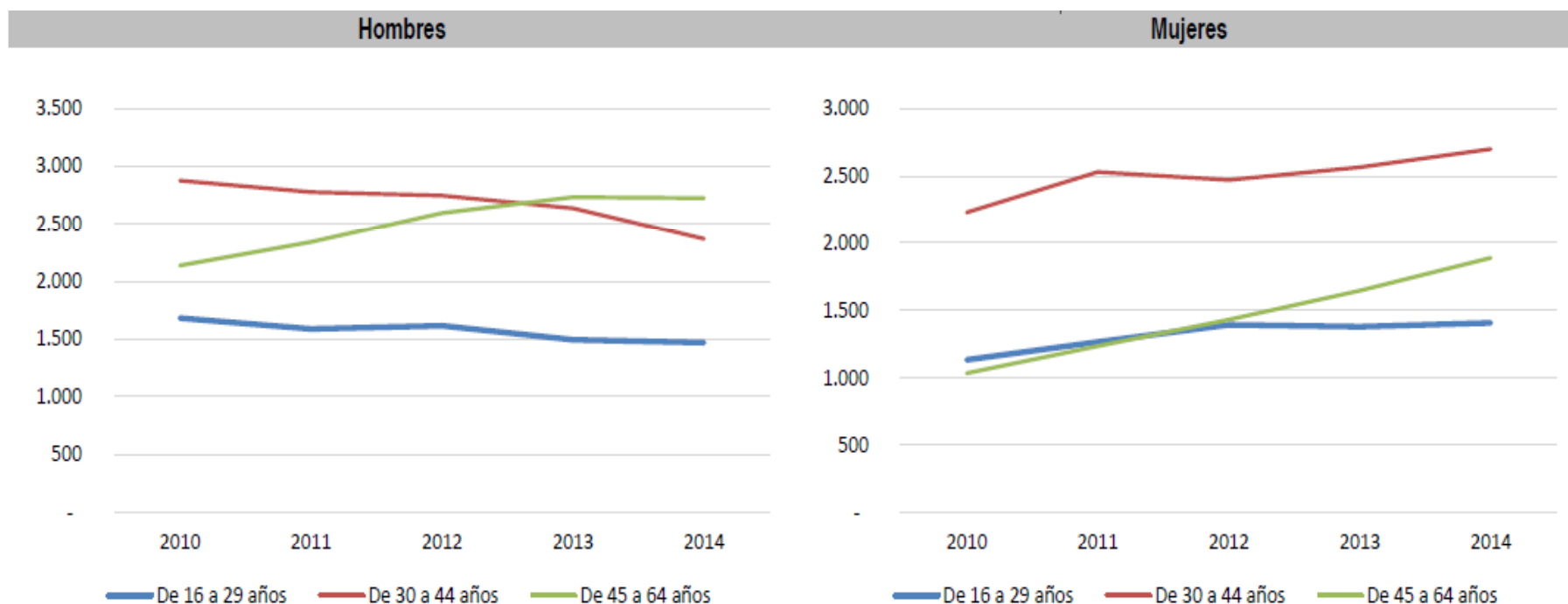
Intensidad de paro registrado (parados / 100 personas de 16 a 64 años) (2006-2014)

Territorio	2006	2007	2008	2009	2010	2011	2012	2013	2014
Trigueros	8,74	8,93	10,76	15	16,5	17,6	20,14	20,39	19,78
ANDALUCÍA	8,82	8,99	10,8	14,26	15,63	16,54	18,49	19,05	18,55
Palos de la Frontera	7,31	7,78	8,65	12,74	17,4	19,52	17,32	17,02	18,02
Niebla	7,82	8,44	10,54	13,85	15,12	15,71	17,03	19,07	17,7
HUELVA	8,32	8,54	9,87	12,94	14,57	15,72	17,33	17,6	17,52
San Juan del Puerto	6,53	6,75	8,72	12,24	14,14	14,87	17,03	17,65	16,71
Villalba del Alcor	9,96	10,07	11,29	13,04	13,99	15,55	17,29	16,48	16,27
Beas	7,33	7,46	7,53	10,29	12,08	13,18	13,94	13,85	15,68
Palma del Condado (La)	9,03	8,93	10,64	13,6	14,71	15,48	17,53	17,1	15,34
Almonte	6,43	6,36	7,86	11,09	12,01	11,8	11,94	12,59	13,27
Villarrasa	7,06	6,9	8,18	9,46	9,9	10,59	13,34	12,86	13,06
Rociana del Condado	5,05	5,64	6,74	10,27	11,61	11,28	11	11,28	12,57
Chucena	6,94	6,78	7,64	9,83	10,46	9,56	9,83	10,88	11,78
Escacena del Campo	6,52	6,92	8,61	10,63	11,54	12	12,42	14,59	11,43
Bollullos Par del Condado	5,92	5,88	6,97	9,6	11,19	11,56	12,18	11,73	11,18
Manzanilla	5,38	5,06	6,59	7,67	8,47	9,3	9,85	10,86	10,85
Hinojos	5,02	5,15	6,25	9,14	9,73	11,04	10,87	11,46	10,62
Paterna del Campo	4,37	5,01	6,14	7,41	7,56	7,18	9,17	10,44	10,27
Moguer	4,52	4,84	5,89	7,76	8,86	9,43	8,93	8,65	9,32
Bonares	3,85	4,07	5,37	7,45	7,98	8,37	8,8	8,65	8,45
Lucena del Puerto	4,76	3,85	4,09	5,45	7,22	7,19	5,22	7,3	8,13

Fuente: Servicio Público de Empleo Estatal y Servicio Andaluz de Empleo



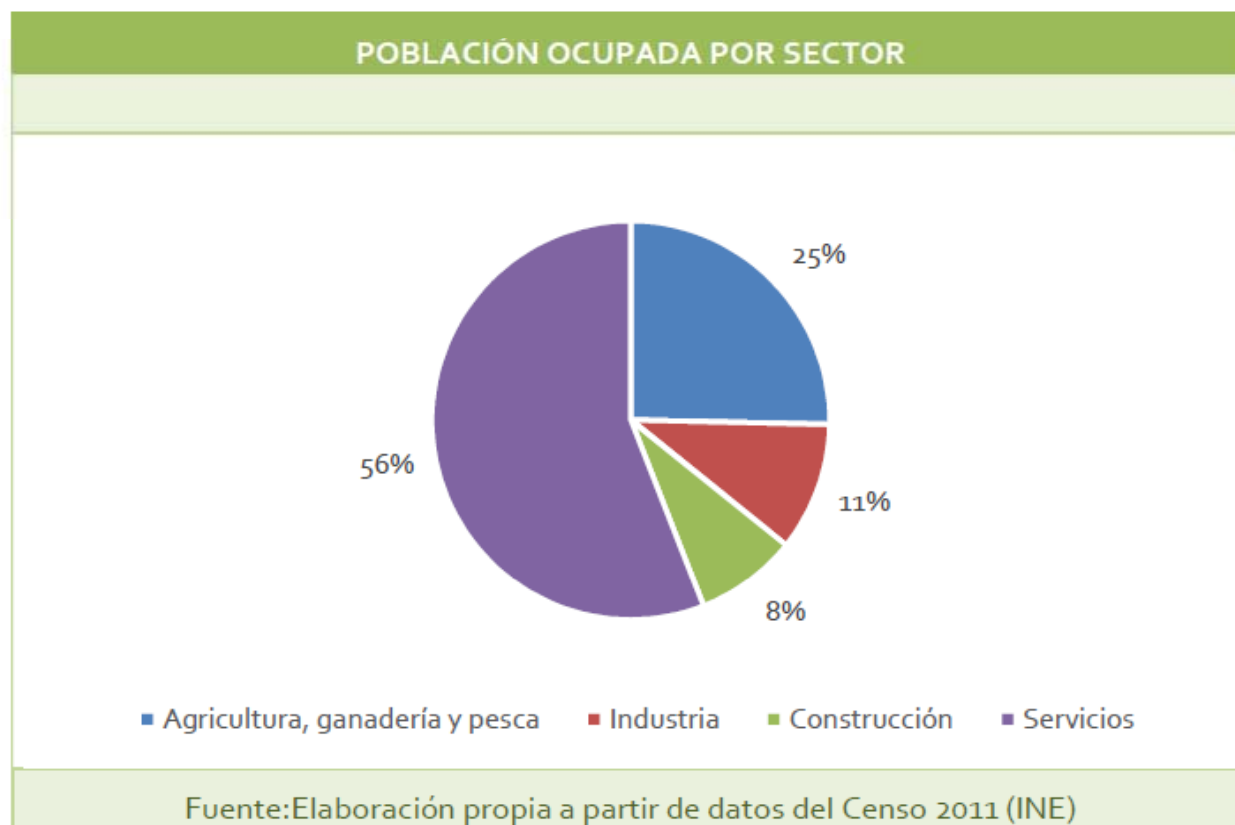
Paro registrado por sexo y edad (personas)(2010-2014)



Fuente: Servicio Público de Empleo Estatal y Servicio Andaluz de Empleo



Población ocupada por sector en el Condado de Huelva



El sector terciario predomina ya que acoge al 56% de la población ocupada, seguido del primario (agricultura) con un 25% y el secundario (industria y construcción) con un 19%.



Población ocupada por actividad CNAE (1 dígito)

A - Agricultura, ganadería, silvicultura y pesca	21,6%
G - Comercio al por mayor y al por menor; reparación de vehículos de motor	12,5%
O - Administración Pública y defensa; Seguridad Social obligatoria	7,8%
F - Construcción	7,2%
C - Industria manufacturera	6,6%
P - Educación	6,0%
I - Hostelería	5,3%
E - Suministro de agua, saneamiento, gestión de residuos y descontaminación	4,8%
Q - Actividades sanitarias y de servicios sociales	3,8%
M - Actividades profesionales, científicas y técnicas	3,2%
K - Actividades financieras y de seguros	3,0%
B - Industrias extractivas	3,0%
D - Suministro de energía eléctrica, gas, vapor y aire acondicionado	2,8%
N - Actividades administrativas y servicios auxiliares	2,6%
H - Transporte y almacenamiento	2,4%
L - Actividades inmobiliarias	2,2%
S - Otros servicios	2,1%
T - Actividades de los hogares ...	1,3%
J - Información y comunicaciones	0,9%
R - Actividades artísticas, recreativas y de entretenimiento	0,8%
U - Actividades de organizaciones y organismos extraterritoriales	0,1%

Fuente:Elaboración propia a partir de datos del Censo 2011 (INE)



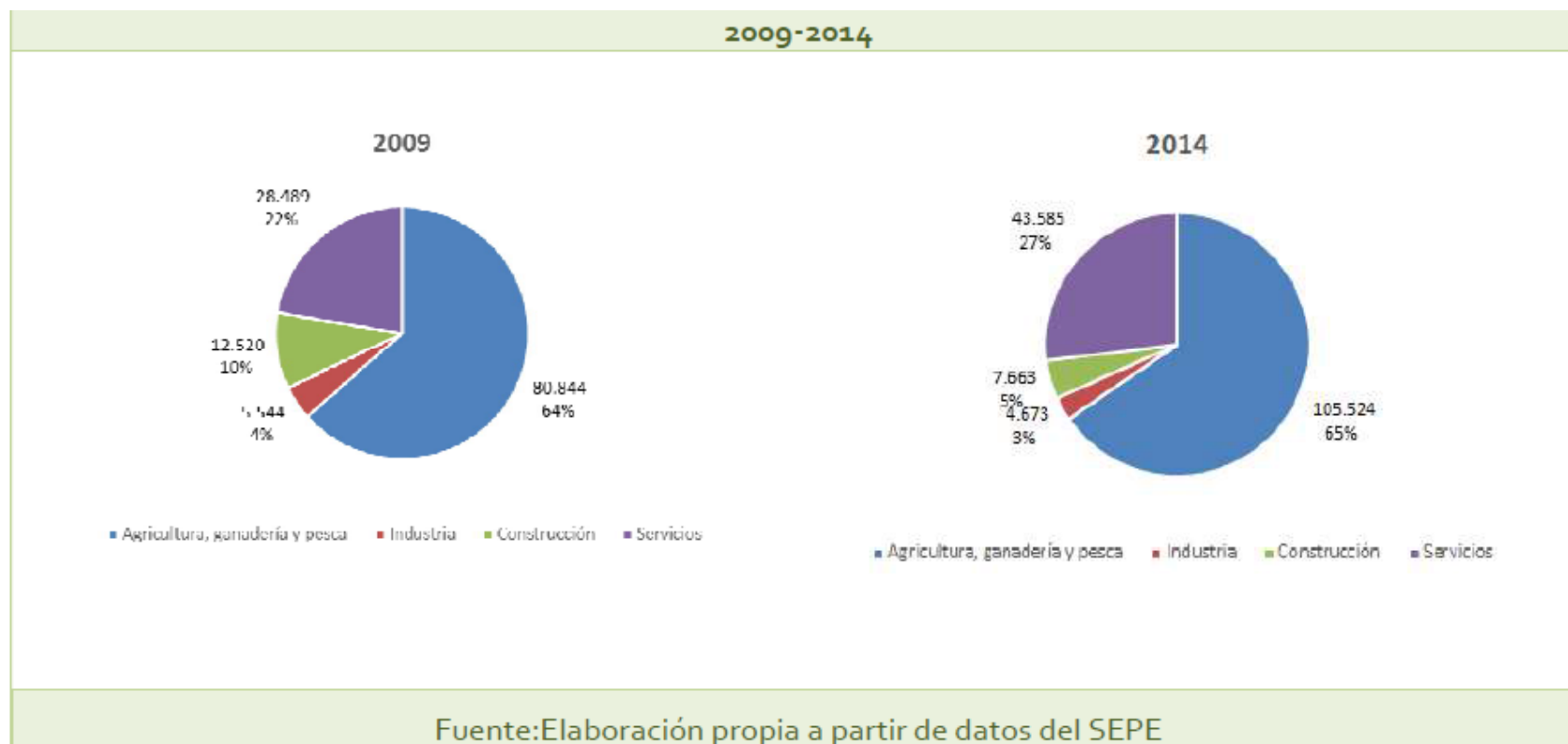
Ranking población ocupada por actividad CNAE (2 dígito)

RANKING POBLACIÓN OCUPADA POR ACTIVIDAD CNAE (2 dígitos)	
01 - Agricultura, ganadería, caza y servicios relacionados con las mismas	10.770
47 - Comercio al por menor, excepto de vehículos de motor y motocicletas	3.750
84 - Administración Pública y defensa; Seguridad Social obligatoria	3.720
85 - Educación	3.075
41 - Construcción de edificios	1.735
56 - Servicios de comidas y bebidas	1.575
43 - Actividades de construcción especializada	1.260
46 - Comercio al por mayor e intermediarios del comercio, excepto de vehículos motor	1.240
86 - Actividades sanitarias	1.095
49 - Transporte terrestre y por tubería	800
10 - Industria de la alimentación	780
45 - Venta y reparación de vehículos de motor y motocicletas	750
96 - Otros servicios personales	695
97 - Actividades de los hogares como empleadores de personal doméstico	455
81 - Servicios a edificios y actividades de jardinería	440

Fuente:Elaboración propia a partir de datos del Censo 2011 (INE)



Contratos registrados



Fin

Muchas Gracias

14 Estrategia de
20 Desarrollo Local
Condado de Huelva

